

# PONZIO W STREFIE BIZNESU

Cu Office powstał przy wykorzystaniu energooszczędnych technologii, z udziałem ślusarki aluminiowej o wysokiej izolacyjności termicznej oraz inteligentnych systemów monitorowania i sterowania funkcjonowaniem budynku. Było to możliwe dzięki rozwiązaniom Ponzio Polska.

**Cu** Office to kompleks biurowy składający się z dwóch 8-kondygnacyjnych budynków, zlokalizowany w komercyjnej przestrzeni Wrocławia, w Zachodnim Obszarze Biznesu. Przy użyciu przemysłowych i nowoczesnych rozwiązań osiągnięto wysoką efektywność energetyczną obiektu, bardzo duży dostęp światła słonecznego (dzięki transparentnej fasadzie), co przekłada się na idealny komfort pracy w przestrzeni biurowej.

## Oszczędność energetyczna

Całkowita powierzchnia elewacji aluminiowo-szklanej liczy niemal 12000 m<sup>2</sup>. Fasady zlokalizowane na parterze i piętrach wykonano na bazie systemu **Ponzio PF152ESG** oraz **PF152EI ESG**, z kolei kwatery okienne jako okna wychylne są w pełni zintegrowane z fasadą PF152ESG. Ściana osłonowa bezramowa z systemem klejenia konstrukcyjnego szkła tworzy z zewnątrz jednolitą, gładką taflę szkła podzieloną pionowymi i poziomymi liniami o szerokości 22 mm (przy zastosowaniu silikonu pogodowego). Transparentność powłoki sprawia, że światło słoneczne prze-

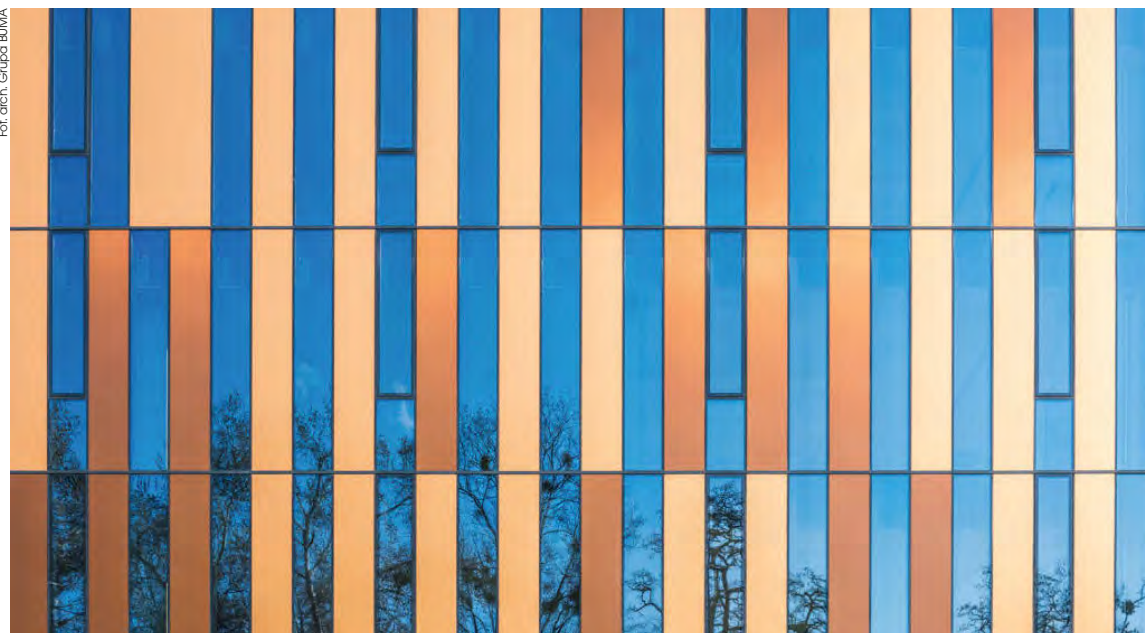
nika bez przeszkód do wnętrza, co stanowi naturalne źródło energii. W fasadzie, w częściach przeziernych, zostały wykonane okna wychylne dołem, w których zastosowano szklenie 3-szybowe.

Ze względu na wysokie wymagania dotyczące izolacyjności termicznej podczas realizacji inwestycji został również zastosowany system drzwi **Ponzio PE78N HI** z dodatkowym doszczelnieniem centralnym. Drzwi zewnętrzne w tym rozwiązaniu są doskonałym zabezpieczeniem przed utratą ciepła ( $U_w = 0,89 \text{ W/m}^2\text{K}$ ).

## Bezpieczeństwo

W budynku zastosowano także systemy wyspecjalizowane w ochronie przeciwpożarowej z uwzględnieniem bezpiecznej ewakuacji. System drzwi **Ponzio PE78EI** spełnia tu swoje zadanie przegród przeciwpożarowych, zapewniając bezpieczeństwo w klasie EI60.

Właściwe dobranie rozwiązań umożliwiło uzyskanie dla budynku certyfikatu BREEAM Excellent, który potwierdza nowe standardy w budownictwie zarówno pod względem komfortu, ochrony środowiska, jak i wydajności budynku. ■



Fot. arch. Grupa BUMA

Fot. arch. Ponzio Polska





## **Paweł Majchrowski**

**Kierownik działu  
koordynacji inwestycji  
Ponizio Polska Sp. z o.o.**

Tak prestiżowe budynki, zaprojektowane przez jedno z wiodących biur projektowych w Polsce – Medusa Group, wymagały zastosowania najlepszych rozwiązań, by osiągnąć swój ostateczny efekt. Są nimi fasady Ponizio PF152ESG (wersja bez widocznych mocowań szkła), jak również fasady o odporności ogniowej Ponizio PF152EI ESG w obszarach elewacji wymagających specjalistycznych zabezpieczeń. Ważnym punktem w projektowaniu, a zarazem w jego realizacji było uzyskanie Opinii Technicznej z Instytutu Techniki Budowlanej umożliwiającej wykonanie pasów międzykondygnacyjnych na tzw. pojedynczym ryglu. Otrzymanie odstępstwa od standardowych rozwiązań, jak też zastosowanie subtelnie dobranego szkła AGC pozwoliło uzyskać lekkość elewacji bez konieczności podkreślania konstrukcji żelbetonowej stropów. Powyższe rozwiązania oraz nowoczesne, smukłe okna wychylne dotem (w ilości ponad 450 szt.) klejone strukturalnie bez widocznych profili aluminiowych, osiągnęły w całości zamierzony efekt. Potwierdziła to nagroda w konkursie na najlepszą realizację architektoniczną „Piękny Wrocław” w 2018 roku w kategorii Budynek użyteczności publicznej.





## Krzysztof Łaciak

Prezes zarządu Buma Contractor

Realizacja kompleksu biurowego Cu Office m.in. z uwagi na nietypowe rozwiązania projektowe i realizacyjne elewacji była dla nas jako generalnego wykonawcy niezwykle ciekawym

przedsięwzięciem budowlanym. W związku z brakiem widocznego pasa międzykondygnacyjnego konieczne było uzyskanie w ITB dopuszczenia jednostkowego zastosowania w obiekcie budowlanym spełniającego warunki bezpieczeństwa pożarowego oraz parametry akustyczne. Wielkogabarytowy charakter elementów szklanych i kompozytowych wymusił zastosowanie rusztowania elewacyjnego z tzw. dokładką. Dzięki temu rozwiązaniu została zapewniona odpowiednia przestrzeń montażowa, tworząca jednocześnie bezpieczne warunki pracy. W celu minimalizacji ugięć elementów elewacji montaż poszczególnych sekcji elewacji odbywał się w ściśle określonej kolejności. Prace były prowadzone pod nadzorem doświadczonej, wykwalifikowanej kadry kierowniczo-inżynierskiej, dzięki czemu transport pionowy oraz realizacja elewacji składającej się z wielkogabarytowych tafli szkła i kompozytów została zakończona sukcesem. Jesteśmy zadowoleni, że całość inwestycji, pomimo poziomu jej skomplikowania, została zrealizowana w terminach zgodnych z założonym harmonogramem. Obiekt Cu Office i jego charakterystyczna „miedziana” elewacja będą bez wątpienia wizytówką Buma Contractor w tej części Polski.

Fot. arch. Grupa BUMA



Fot. arch. Ponizio Polska



## Dawid Belka

Dyrektor techniczny  
w Omega Projekt Sp. z o.o.

Oba obiekty Cu A oraz Cu B zostały przez nas zaprojektowane oraz zamontowane w kooperacji z firmą Buma Factory. Budynek został zaprojektowany w systemie Ponizio PF152ESG. Jeśli chodzi o projekt, obiekt ten wyróżniają wyjątkowo długie, bo blisko pięciometrowe panele połączone z równie wysokimi szybami. Stopień skomplikowania polegał na zachowaniu reżimu mocowania paneli oraz szyb tak, aby nie wystąpił konflikt mocowań obu materiałów. Należało również uwzględnić pracę termiczną materiałów przy projektowaniu. Montaż z kolei cechowało to, że szyby ważyły powyżej 400 kg. Całość prac została wykonana przed terminem.

## METRYKA INWESTYCJI

LOKALIZACJA: Wrocław, ul. Jaworska

PROJEKT: Medusa Group

INWESTOR I DEWELOPER: Grupa BUMA i REINO Partners

GENERALNY WYKONAWCA: Buma Contractor

SYSTEMY ALUMINIOWE: Ponzio Polska

PROJEKT WARSZTATOWO-WYKONAWCZY ELEWACJI WRAZ Z JEJ MONTAŻEM: Omega Projekt

Powierzchnia budynków: 23500 m<sup>2</sup>

LICZBA KONDYGNACJI: 8

## Cu Office



Fot. arch. Grupa BUMA



**Przemek Łukasik**  
architekt i współwłaściciel  
Medusa Group

Przesunięcie prostokątów otwiera strefę wejściową do biurowca, ten zabieg urozmaica bryłę. Elewacja Cu Office to układanka szkła i miedzianych paneli, które nadają budynkowi wyrazistości. Ale to nie wyszukana architektura była tu priorytetem. Jakość użytych materiałów, technologia oraz precyzja wykonania – to były podstawowe założenia tego projektu, które udało się w pełni zrealizować. Finalnie powstał nowoczesny i wygodny w użytkowaniu budynek. Z dodatkowych funkcji, które zaprojektowaliśmy, warto wymienić strefę wypoczynku, a także udogodnienia komunikacyjne dla rowerzystów.