

# NAJNOWSZE ROZWIĄZANIA W SYSTEMACH PONZIO – CZ. 2

Drzwi wejściowe do domu pełnią przede wszystkim funkcje reprezentacyjne. Kreują wizerunek domu, a także jego gospodarzy. Obecne możliwości pozwalają wręcz na spersonalizowanie wejścia do domu, począwszy od wyboru kształtu konstrukcji, rodzaju wypełnienia, kolorystyki przez dobór pochwytów, określenie sposobu dostępu po rodzaj podświetlenia.

**Ponizio**<sup>®</sup>



Ścianki loftowe

Wybierając drzwi z aluminium w systemach Ponizio, można korzystać z pełnej gamy możliwości i udogodnień, jakie daje ten wyjątkowy materiał. Aluminium pozwala przede wszystkim na swobodę w projektowaniu. Jego doskonałe właściwości mechaniczne pozwalają na konstruowanie stabilnych, wytrzymałych konstrukcji o bardzo dużych gabarytach. Drzwi zewnętrzne mogą więc tworzyć okazałe konstrukcje z naswietlami bocznymi lub górnymi, dzięki czemu wejście do

domu zyskuje jeszcze bardziej atrakcyjny wygląd.

## Drzwi płaszczone z charakterem

System drzwi płaszczywnych **Ponizio PE78N** został opracowany z myślą o wymagających i ceniących nowoczesne wzornictwo klientach. Przeznaczony jest do wykonywania drzwi o jednolitej płaszczyźnie skrzydła drzwiowego (skrzydło zlicowane z ościeżnicą). Estetyczny wygląd zapewnia bogata paleta wzorów paneli, niewidoczne elementy



Drzwi płaszczone



Drzwi PE96

konstrukcji oraz nowoczesny design. Drzwi płaszczone odgrywają też ważną rolę w bilansie energetycznym całego budynku. Dzięki specjalnym wkładom izolacyjnym stanowią skuteczną barierę termiczną zabezpieczającą wnętrze przed utratą ciepła. Wśród rozwiązań drzwiowych o najwyższej izolacyjności termicznej na szczególną uwagę zasługują też drzwi w systemie **PE96**, które dołączyły do najcieplejszych okien w tym samym systemie. Przed utratą ciepła zabezpiecza komorowa przekładka termiczna o szer. 50 mm.

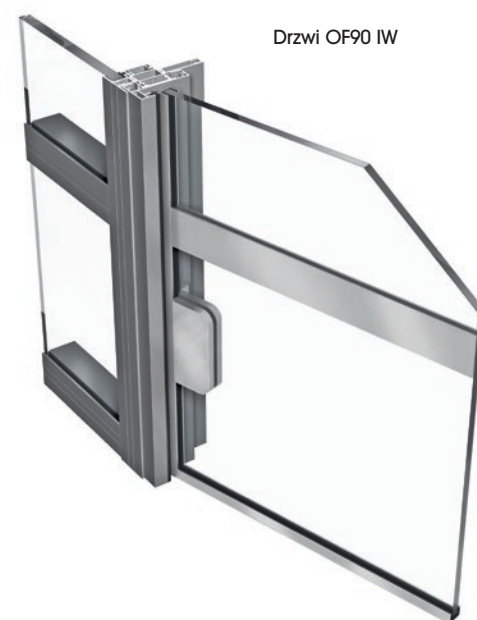
## Sprawdzone w każdych warunkach

Drzwi chronią też przed niekorzystnymi czynnikami atmosferycznymi. Nie tylko przed wiatrem

i deszczem, ale również przed nadmiernym nasłonecznieniem oraz mrozem. Warto wiedzieć, że w skrajnych temperaturach jedynie odpowiednia konstrukcja drzwi zapobiega ich odkształceniom. Jeśli więc wejście do domu jest wyeksponowane oraz narażone na bezpośrednie działanie bardzo wysokiej lub niskiej temperatury, to zastosowanie systemu drzwi **Ponizio PE78NHI** z „płaszczem pływającym” pozwoli na niezawodne funkcjonowanie w każdych warunkach atmosferycznych.

## Duża ochrona przed hałasem

Konstrukcje aluminiowe świetnie sprawdzają się nie tylko jako zewnętrzne przegrody izolujące od zimna czy innych niekorzystnych czynników. Wnętrza biur, które w obecnych czasach odchodzą od modelu open space, coraz częściej kształtują swoją przestrzeń za pomocą lekkich ścian działowych. W tej roli świetnie sprawdza się system ścian działowych zabudowy wewnętrznej systemu **Ponizio OF90**. Po serii badań w Laboratorium Akustyki GRYFITLAB osiągnęły bardzo wysokie parametry izolacyjności akustycznej. Wartość współczynnika  $R_w$  sięgająca nawet 52 dB to doskonały wynik wskazujący na najwyższą izolacyjność akustyczną ze wszystkich systemów Ponizio. Testom poddano również nowoczesne rozwiązanie bezszprosowe, które optycznie znacząco powiększa przestrzeń biura.



Drzwi OF90 IW

## Loftowy design

Najnowszym systemem w tym segmencie są ścianki loftowe **Ponizio OF90 IW**, które stylistyką wpisują się w estetykę coraz bardziej popularnych wnętrz industrialnych, zarówno biurowych, jak i mieszkalnych. Smukłe profile oraz szpros tworzące delikatne podziały pozwalają na swobodne kształtowanie przestrzeni i dopasowanie do stylu danego wnętrza. W systemie ścianek jest możliwość zastosowania drzwi rozwiernych oraz przesuwanych. Ścianki loftowe można też łączyć z systemem „akustycznych” ścian wewnętrznych **Ponizio OF90**. Swoboda kształtowania wnętrza, cisza, a także niepowtarzalny design to niewątpliwie atuty tego systemu. ■



Drzwi płaszczone