

DRZWI HARMONIJKOWE MAKSYMALNIE OTWIERAJĄ PRZESTRZEŃ

Ponzio PE78FOLD - to najbardziej skuteczne rozwiązanie w pełni otwierające przestrzeń i likwidujące barierę między wnętrzem a częścią zewnętrzną. Efektywność funkcjonowania, komfort użytkowania i wysokie parametry techniczne – to główne wyznaczniki tego zaawansowanego systemu.



Zdjęcie Ponzio



NAZWA PRODUKTU:

Ponzio PE78FOLD

FIRMA:

Ponzio Polska

CECHY WYRÓŻNIAJĄCE:

- doświetlenie dużych pomieszczeń i możliwość otwarcia dużych przestrzeni
- oszczędność miejsca – po otwarciu i złożeniu drzwi powstaje wolna przestrzeń między wnętrzem pomieszczenia a jego częścią zewnętrzną
- estetyczny wygląd (konstrukcja wyposażona w delikatne zawiasy rolkowe i ukryte wózki)
- trwałość i jakość

OPIS PRODUKTU:

Rozwiązanie to daje możliwość wykonywania wieloskrzydłowej konstrukcji o bardzo dużych gabarytach – maksymalna wysokość to 3,5 m. Pozwala na wybór między dwoma wariantami, czyli drzwiami otwieranymi do wewnątrz lub na zewnątrz pomieszczenia. Dzięki specjalnie zaprojektowanym okuciom, które zapewniają komfortowe funkcjonowanie całej konstrukcji, maksymalny dopuszczalny ciężar skrzydła to 120 kg. W połączeniu z wieloszybowymi pakietami drzwi harmonijkowe charakteryzują się dużą szczelnością oraz infiltracją powietrza (najwyższa, 4. klasa) potwierdzoną badaniami, a także energooszczędnością. Są nie tylko atrakcyjnym rozwiązaniem w sezonie letnim, ale stanowią barierę ochronną przed niekorzystnymi warunkami atmosferycznymi o każdej porze roku.

ZASTOSOWANIE:

Drzwi harmonijkowe w systemie Ponzio PE78FOLD – to rozwiązanie maksymalnie otwierające przestrzeń zabudowy na zewnątrz. Jest stosowane w domach, ale dużą popularnością cieszy się w lokalach użytkowych, takich jak restauracje, kawiarnie, hotele i apartamenty – gdzie po złożeniu drzwi powstaje wolna przestrzeń między wnętrzem pomieszczenia a jego częścią zewnętrzną (zazwyczaj tarasową lub basenową) wykorzystywaną sezonowo.

NAJWAŻNIEJSZE PARAMETRY:

- przepuszczalność powietrza – kl. 4.,
- wodoszczelność – E1200 Pa,
- odporność na obciążenie wiatrem – kl. C3/B3,
- izolacyjność termiczna – U_w od 1,0 W/m²K.

DATA PREMIERY:

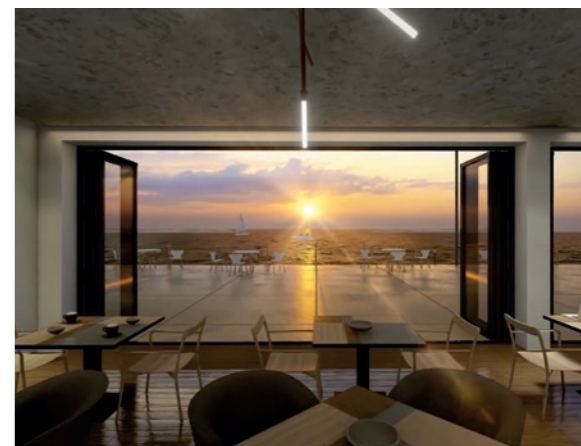
2021

CERTYFIKATY:

Badania zgodne z normą wyrobu PN-EN 14351-1+A2

REKOMENDACJA SYSTEMU

Zarówno systemy harmonijkowe, jak i podnosząco-przesuwne mają za zadanie stworzenie dużych otwartych przestrzeni. Jednak przewagą systemów typu FOLD jest harmonijkowa konstrukcja pozwalająca na równoległe „parkowanie” dwóch, trzech czy nawet ośmiu skrzydeł. Dodatkową zaletą jest symetryczna budowa pozwalająca na wykonywanie konstrukcji otwieranych zarówno do wewnątrz, jak i na zewnątrz. Wykonanie konstrukcji otwieranej na zewnątrz pozwala w większym stopniu na aranżowanie i wykorzystanie przestrzeni użytkowej np. wnętrza lokalu. Komfort termiczny zimą i perspektywa całkowitego otwarcia latem – przy możliwości wykonywania konstrukcji o znacznych gabarytach – przemawia za ich stosowaniem.



PAWEŁ MAJCHROWSKI
kierownik działu koordynacji
inwestycji, Ponzio Polska