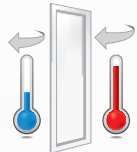


Quellband

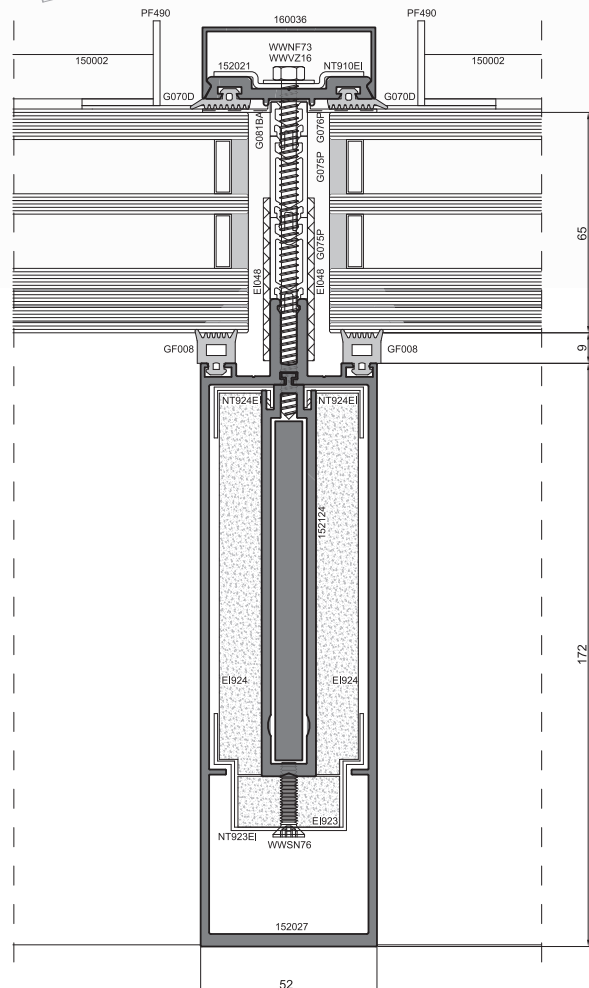


Äußere Verglasungsdichtung      Zweifachverglasung mit 67mm Stärke      Spezieller Brandschutzinschub



$U_{cw} = 1,1 \text{ W}/(\text{m}^2\text{K})$

\*Berechnet für Elemente mit Maßen: L 3000 x H 4300 mm  
 $U_g = 0,7 \text{ W}/(\text{m}^2\text{K})$ , Zweifachverglasung



**Variante des Systems PONZIO PF152 mit Brandschutz für verglaste Bedachungen mit Brandschutzklasse REI30/RE45 gemäß Norm EN 13501-2:2016**

- Möglichkeit der Ausführung von Bedachungen mit Neigungswinkel zwischen 0° do 80°
- Während der Simulation wird eine Dachlast (z.B. Schneedecke) von 0,24 kN/m<sup>2</sup> angenommen
- Maximale Verglasung 900 x 2000 mm oder 988 x 1500 mm
- Möglichkeit der trapezförmiger oder dreieckiger Verglasungen
- Fehlende Einschränkungen bei der Breite, Maße durch die maximalen Spannungen bei Sparren und Pfetten vorgegeben
- Möglichkeit der Ausführung von Zweikammerverglasungen mit bis zu 67 mm Stärke
- Möglichkeit der Kombination eines verglasten Daches mit der Fassade PROCURAL PF152 in der Brandschutzversion

**TECHNISCHE PARAMTER**

<b>Füllungstärke</b>	bis 67 mm
<b>Pfostentiefe</b>	85 - 196 mm
<b>Riegeltiefe</b>	91 - 201 mm
<b>Pfosten- und Riegelbreite</b>	52 mm
<b>Thermische Isolation</b>	$U_f$ ab 1,9 W/(m <sup>2</sup> K) $U_{cw}/U_w$ ab 1,1 W/(m <sup>2</sup> K) <small>(für <math>U_g=0,7 \text{ W}/\text{m}^2\text{K}</math> und einer Konstruktion mit Maßen: 3,0x4,3m)</small>
<b>Luftdurchlässigkeit</b>	Klasse AE 1200
<b>Schlagregendichtheit</b>	Klasse RE 1350
<b>Klassifizierung</b>	REI30/RE45

**Zulassungen, Zertifikate**

1. Technisches Gutachten über die Bewertung der Festigkeit und funktionellen Eigenschaften, der Luftdichtheit und der Gebrauchssicherheit einer Reihe von Produkten für die Herstellung von Glasdachdeckungen: 01561/18/R110NZE
2. Bewertung der Brandausbreitung in Wänden und Dacheindeckungen: 01561/16/R83NZP
3. ITB-Klassifizierung für Feuerbeständigkeit: 01561/21/R144NZP
4. Klassifizierung des Feuerwiderstands gemäß PN-EN 13501-2: 1577.1/17/Z00NZP