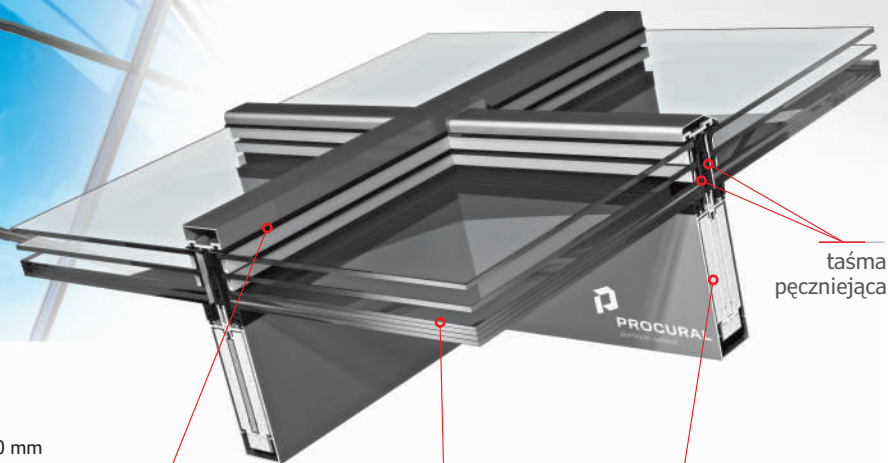


SYSTEMY FASADOWE



taśma
pęczniąca

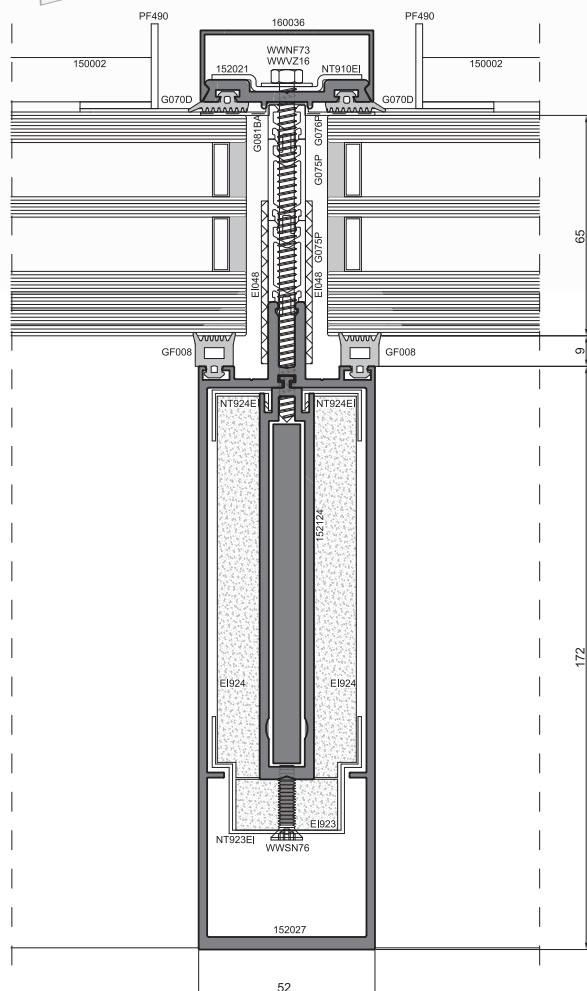
$$U_{cw} = 1,1 \text{ W}/(\text{m}^2\text{K})$$

*obliczono dla elementu o wymiarach: L 3000 x H 4300 mm
 $U_g = 0,7 \text{ W}/(\text{m}^2\text{K})$, szyba dwukomorowa

uszczelka
przyszybowa
zewnętrzna

szyby zespolone
dwukomorowe
o grubości do 67 mm

specjalny wkład
ogniochronny



Wariant systemu PF152 w wersji ppoż. do wykonywania dachów przeszklonych w klasie odporności ogniowej na działanie ognia wewnętrznego REI30/RE45 zgodnie z normą PN-EN 13501-2:2016

- możliwość wykonania dachu o pochyleniu od 0° do 80°
- w czasie badania symulowano obciążenie zmienne (np. obciążenie śniegiem) o wartości 0,24 kN/m²
- maksymalne wymiary przeszkleń 900x2000 mm lub 988x1500 mm
- możliwość stosowania przeszkleń trapezowych oraz trójkątnych
- brak ograniczenia szerokości dachów, rozpiętość ograniczona maksymalnymi naprężeniami w krokwiach i płatwiach
- możliwość stosowania przeszkleń dwukomorowych o grubościach do 67 mm
- możliwość połączenia dachu przeszklonego z fasadą systemu PROCURAL PF152 w wersji przeciwpożarowej

PARAMETRY TECHNICZNE

Grubość wypełnienia	do 67 mm
Głębokość słupów	85 - 196 mm
Głębokość rygli	91 - 201 mm
Szerokość słupów i rygli	52 mm
Isolacyjność termiczna	U_f od 1,9 W/(m ² K) U_{cw}/U_w od 1,1 W/(m ² K) (dla $U_g=0,7 \text{ W}/\text{m}^2\text{K}$ i konstrukcji o wym. 3,0x4,3m)
Przepuszczalność powietrza	klasa AE 1200
Wodoszczelność	klasa RE 1350
Klasyfikacja ogniowa	REI30/RE45

Dopuszczenia, Certyfikaty

- Opinia techniczna dotycząca oceny właściwości wytrzymałościowo-funkcjonalnych, szczelności i bezpieczeństwa użytkowania zestawu wyrobów do wykonywania przeszklonych przekryć dachowych: 01561/18/R110NZE
- Ocena rozprzestrzeniania ognia po ścianach i przekryciach dachowych: 01561/16/R83NZP
- Klasyfikacja ITB w zakresie odporności ogniowej: 01561/21/R144NZP
- Klasyfikacja w zakresie odporności ogniowej zgodnie z PN-EN 13501-2: 1577.1/17/Z00NZP